

ポータブルバッテリー

製品仕様書

1000B



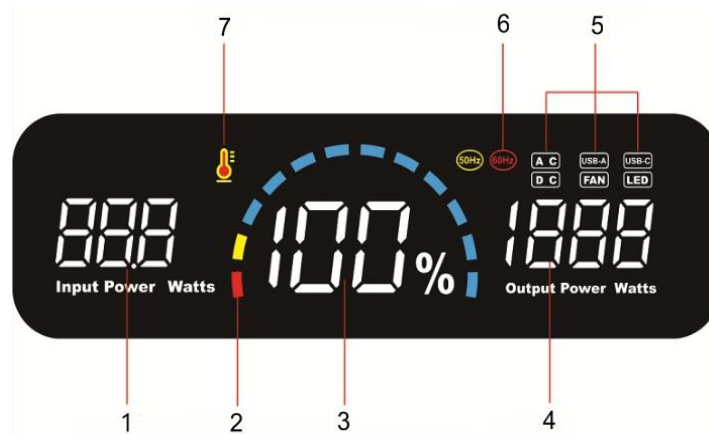
製品仕様詳細

項目		詳細
基本仕様	品番	1000B
	本体色	灰色
	サイズ	192*192*385 mm
	重量	13.5Kg
バッテリー	バッテリー	三元素リチウムイオン
	バッテリー容量	32000mAh (1024Wh)
	バッテリーサイクル寿命	1000 サイクル (初期容量比70%)
出力	ACコンセント (4個)	AC100V/1000W/瞬間最大出力2000W/50Hz/60Hz±3HZ/正弦波出力
	TYPE-C (PD対応)	DC5-20V/最大100W
	USB-QC3.0*2	DC5/9/12V、最大22.5W
	USB*2	5V/2.4A
	アクセサリースOCKET	12V/10A
入力	入力端子 (5.5×2.1)	DC12-24V/最大8A
	ACアダプタ	AC100V/50Hz/60Hz/最大3A
	TYPE C (PD対応)	DC5-20V、最大60W
	充電時間	(100W) 10時間
保護回路	入出力保護	過電圧保護、過負荷保護、短絡保護、低電圧保護、過電流保護
	その他	バッテリー異常、温度異常
使用環境	動作温度	充電は 0°C~45°C/放電は-10°C~45°C
	動作湿度	20%~85%RH
	保存温度	-20°C~45°C
	保存湿度	40%~85%RH
LED照明		5W 3200K/点灯*SOS*フラッシュ
充電用付属品		ACアダプター/ACコード/アクセサリースOCKETケーブル
保証期間		2年

各部の名称と機能



番号	名称	機能
1	LCDディスプレイ	下記のLCDディスプレイをご覧ください
2	USBボタン	ON/OFFの場合、約1秒を押します
3	USBポート	USB出力
4	DCボタン	ON/OFFの場合、約1秒を押します
5	シガーソケット	出力13A
6	DC入力ポート	DC12-24V
7	DC出力ポート	13V
8	PDポート	PD100W出力
9	PDポート	PD60W出力
10	LED照明	5W 3200K
11	LEDボタン	ON/OFF
12	ACボタン	ON/OFFの場合、約2秒を押します
8	ACコンセント	AC100Vが使用される
10	フランジ航空プラグ	入力22V/10A



番号	表示	説明
1	入力電力	充電電力を表示します
2	バッテリー残量残量	大体の残量を表示して、充電する時フラッシュされます
3	バッテリー残量	0%→100%と表示します
4	出力電力	出力電力を表示します
5	出入力ポート	ポートが使用されると表示します
6	周波数	AC出力の周波数
7	温度注意	本体の温度が上昇すぎて、注意します

製品の特長と使用場所

製品の特長

- 一般的な家電が使用できます
- 正弦波インバーターを搭載
- 手軽に持ち運べる
- 大画面のディスプレイ
- エコに充電する事も可能
- MPPT制御方式採用
- 災害時の備えにも
- 安心の2年保証
- 高い安全性

使用場所

イベント場



いざという時



設備に



作業に



キャンプ場



急な業務対応





注意

- 湿気やほこりの多いところで、使用または、保管をしないでください。
- 落としたりして衝撃を与えないでください。
- 本体内部に液体が入らないようにしてください。
- 本体の分解や改造を行わないで下さい。
- お子様の手の届くところに置かないでください。
- 暖房器具付近や日の当たる場所などの高温になる所、湿度の多い所に保管しないでください。
- 許容電力を超えないように注意してご使用ください。
- 本商品の使用によるパソコンやスマートフォンなどのデータ損失は一切保証いたしかねますのであらかじめご了承ください。
- 本体の充電は風通しの良い屋内で行ってください。
- 本製品を航空機に持ち込む事はできません。（機内持ち込み、手荷物預かりの両方できません。）
- 本商品の定格出力を超える消費電力の機器を接続しないでください。